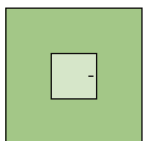
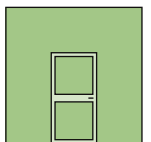
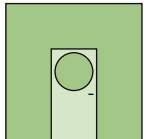
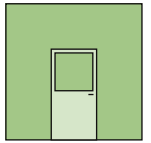
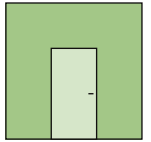


## Technische Information



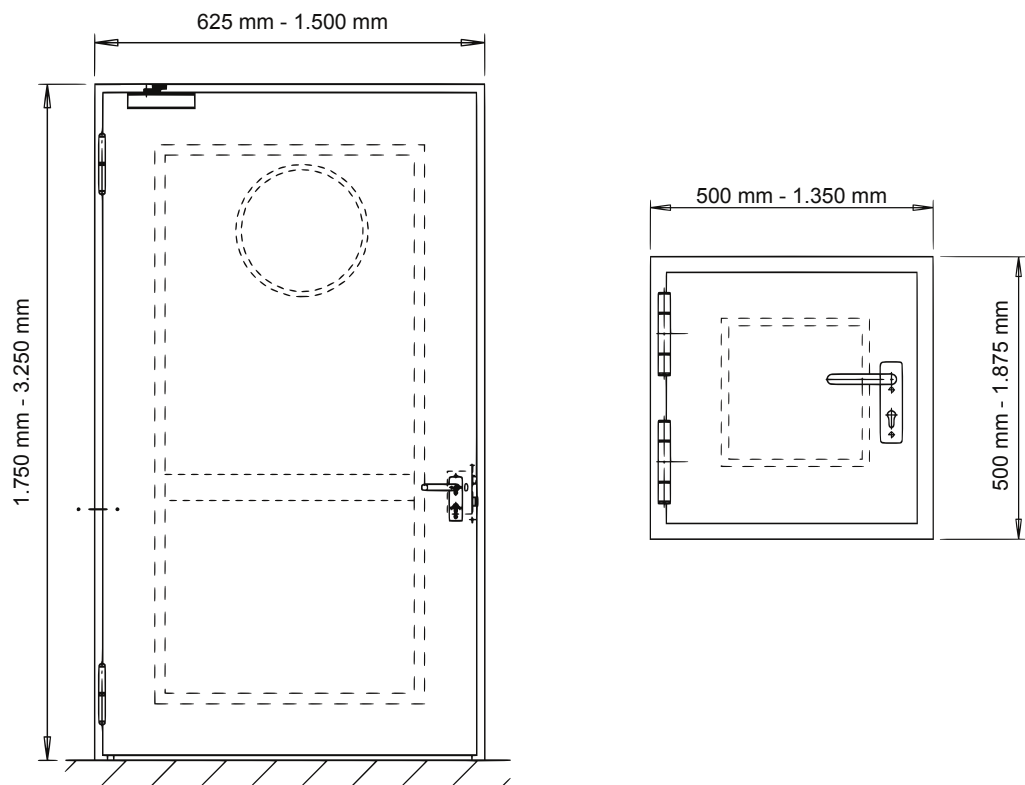
### System Schröders TSN-11

#### Einflügelige feuerbeständige Stahltür / -klappe T 90-1

- wahlweise mit Brandschutzverglasung
- wahlweise in Kombination als **Rauchschutztür**  
nach DIN 18 095 RS-1
- wahlweise in Kombination als **Einbruchschutztür**  
nach DIN ENV 1627 ff  
**WK1(RC1) bis WK4(RC4)**
- wahlweise in Kombination als **Schallschutztür**  
nach EN ISO 717-1  
bis  $R_{W} (C, C_{tr}) = 45 \text{ dB}$
- wahlweise in Kombination mit **erhöhter Luftdichtigkeit**  
nach EN 12207 bis Klasse 4

## T 90-1-Tür / -Klappe "System Schröders TSN-11"

- **Feuerschutz** Allgemeine bauaufsichtliche Zulassung Nr. Z-6.20-1937, Deutsches Institut für Bautechnik Berlin
- **Rauchschutz** Allgemeine bauaufsichtliche Zulassung Nr. Z-6.20-1937, Deutsches Institut für Bautechnik Berlin
- **Einbruchschutz** WK1(RC1), Prüfzeugnis Nr. 212 24294, ift Rosenheim  
WK2(RC2), Prüfzeugnis Nr. 212-22921, ift Rosenheim  
WK3(RC3), Prüfzeugnis Nr. 22-2/04E, PIV Velbert  
WK4(RC4), Prüfzeugnis Nr. 22-4/04E, PIV Velbert
- **Schallschutz** bis  $R_{W, (C;C_{tr})} = 45$  dB nach EN ISO 717-1  
Prüfbericht Nr. 162 26873/3.4.0, ift Rosenheim
- **Luftdichtigkeit** erhöhte Luftdichtigkeit nach EN 12207 bis Klasse 4  
Gutachterliche Stellungnahme 255 31881, ift Rosenheim



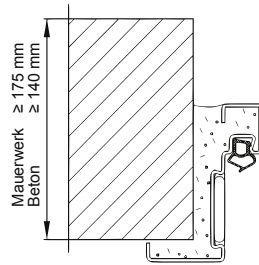
## Technische Beschreibung

<b>Maßbereich</b>	Breite	von 625 mm	bis <b>1.500 mm</b>
	Höhe	von 1.750 mm	bis <b>3.250 mm</b>
<b>Maßbereich Klappe</b>	Breite	von 500 mm	bis 1.350 mm
	Höhe	von 500 mm	bis 1.875 mm
<b>Türblatt</b>	Blattdicke 68/69 mm – glatt, doppelwandig Blechdicke 1,0 mm bis 1,5 mm - wahlweise Isoliereinlage mit Deckblechen vollflächig verklebt und gepresst - dadurch besonders glattes und ebenes Türblatt		
<b>Zarge</b>	<b>Zargensystem „ZNG“</b> (siehe Einbauvarianten) <b>mit bündig eingeklemmten Thelesol® Brandschutzleisten</b> und elastischer Rauchschutzdichtung  Eckzarge, wahlweise Umfassungszarge		
<b>Verglasung</b> (wahlweise)	Glasmaße variabel (bei Rechteckverglasung) max. 1.130 x 2.850 mm <b>Mindestfriesbreite: 130 mm</b> - wahlweise Zwischensprossen <b>Bullauge</b> Ø ca. 450 mm (lichter Durchblick)		
<b>Glashalteleisten</b>	mit verdeckter Verschraubung (bei Rechteckverglasung)		
<b>Bodendichtung</b>	erforderlich bei Rauchschutz, Schallschutz, erhöhter Luftdichtigkeit - wahlweise absenkbare Bodendichtung oder Gleitdichtung (patentgeschützt)		
<b>Verriegelung</b>	Einfallenschloss nach DIN 18250 Profilzylinder vorgerichtet (ohne Zylinder) bei Ausführung WK4(RC4): 3-fach Verriegelung - wahlweise Panikschloss Sicherungszapfen		
<b>Beschläge</b>	- wahlweise jede zugelassene Drückergarnitur - wahlweise Panikstangengriff bei Ausführung WK(RC): Schutzbeschlag DIN 18 257 Türschließer nach DIN EN 1154 2/3-teilige KO-Türbänder mit Kugellager-Zwischenringen bei kleineren Türen / Klappen wahlweise Federband DIN 18272		
<b>Einbau</b>	- in Mauerwerk (Dicke ≥ 175 mm) - in Beton (Dicke ≥ 140 mm) - in Porenbeton (Dicke ≥ 150 mm) - in feuerbeständigen Montagewänden mind. F90 (Dicke ≥ 100 mm) - in F90 bekleidete Stahlstützen oder -träger (Dicke ≥ 140 mm)  - wahlweise stumpfer Einbau zwischen die Laibung		
<b>Kennzeichnung</b>	Übereinstimmungszeichen - „Ü“ gemäß Übereinstimmungszeichenverordnung		

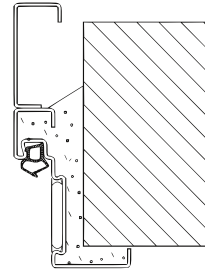
# Einbauvarianten

## Einbau in

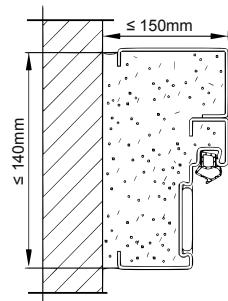
Mauerwerk /  
Beton



**Eckzarge**  
Eckzarge mit  
Ergänzungszarge

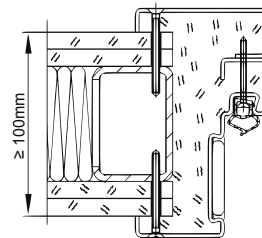


Mauerwerk /  
Beton

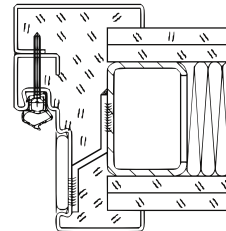


**Blockzarge**  
Eckzarge mit  
Ergänzungszarge

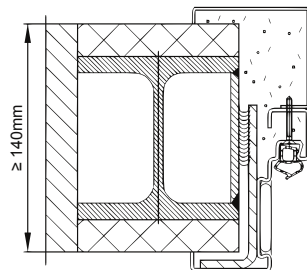
Montagewand  
F90



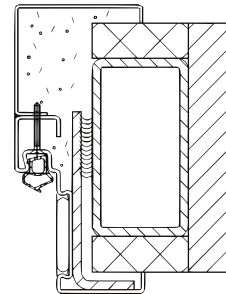
**Umfassungszarge**  
Eckzarge mit  
Ergänzungszarge



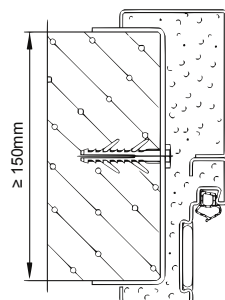
F90 bekleidete  
Stahlstützen /  
Stahlträger



**Umfassungszarge**  
Eckzarge mit  
Ergänzungszarge



Porenbeton



**Umfassungszarge**  
Eckzarge mit  
Ergänzungszarge

